



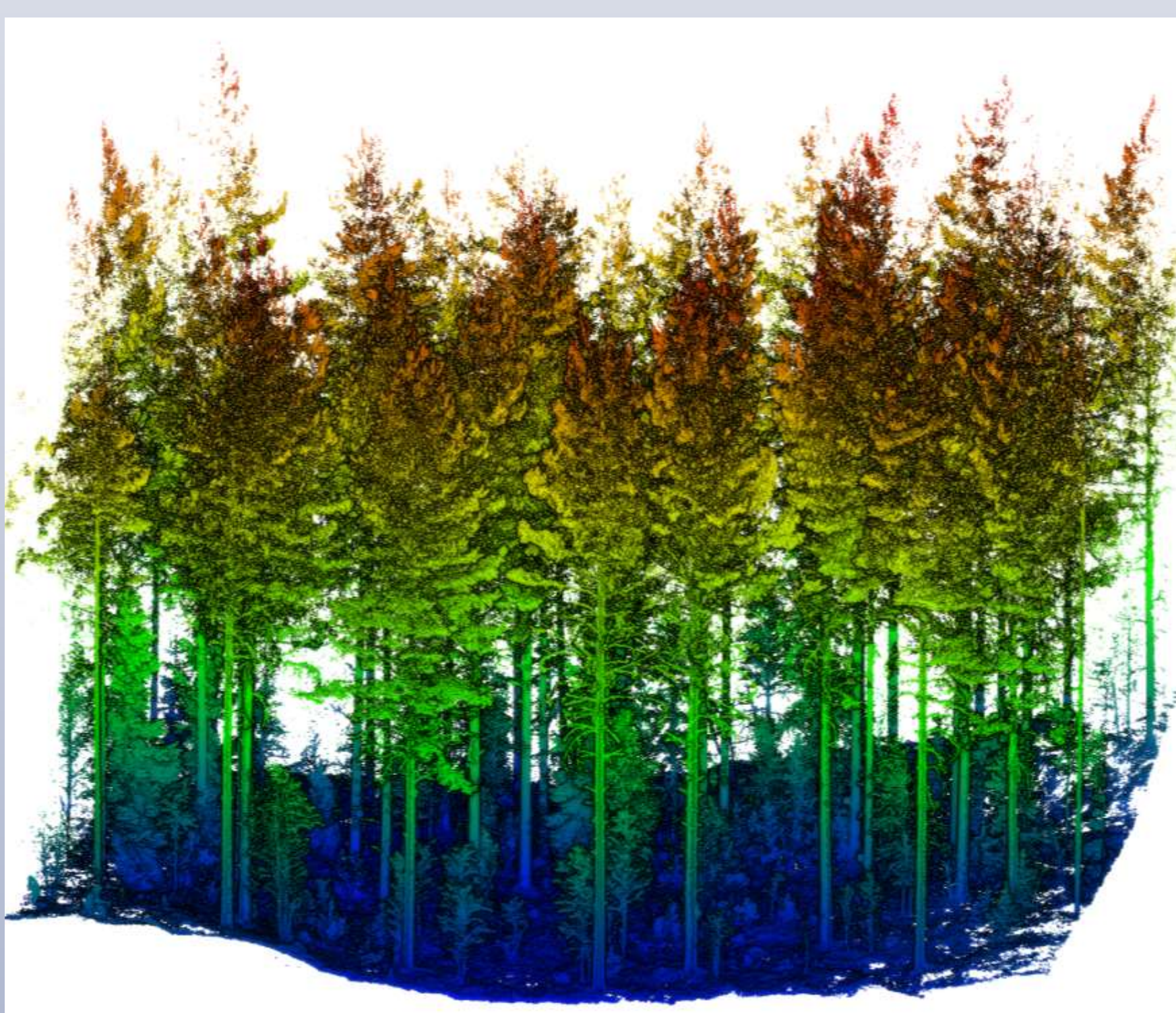
# Pistepilviekosysteemi päätösten perusteena

Miten asukkaat kokevat kaupunkitilan? Miltä Oulun Rotuaari näyttää vuonna 2040?



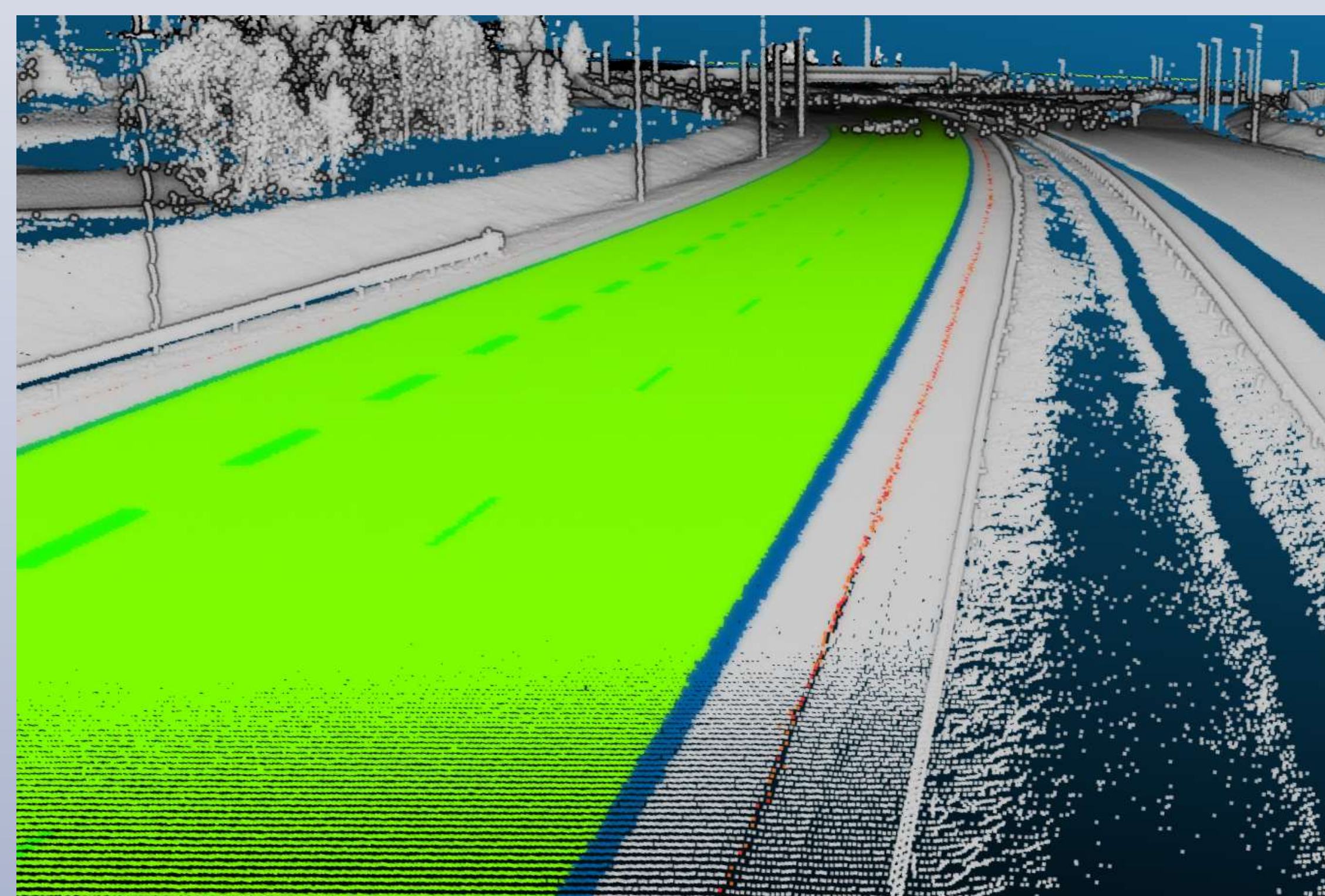
Toni Alatalo et al. 2016. **VirtualOulu: collaborative, immersive and extensible 3D city model on the web.** DOI: <https://doi.org/10.1145/2945292.2945305>

Paljonko hiiltä on sitoutunut metsiimme?  
Miten optimoida metsänhoitotoimet?



Xinlian Liang et al. 2018. **International benchmarking of terrestrial laser scanning approaches for forest inventories, parts I and II.** ISPRS Journal of Photogrammetry and Remote Sensing, submitted.

Miten tiekartat ajantasaistetaan?  
Miten ylläpitotoimet kohdennetaan?



Matti Lehtomäki et al. 2016. **Object classification and recognition from mobile laser scanning point clouds in a road environment.** IEEE Trans. Geosci. Remote Sens. 2015, 54, 1226–1239.

**Esimerkkejä kysymyksistä joihin saadaan vastauksia jalostamalla ympäristöstä kerättyjä 3D-pistepilviä. Oikeaa tietoa oikeiden päätösten tueksi.**

Lisätietoja!

Hankkeen johtaja: [Harri.Kaartinen@maanmittauslaitos.fi](mailto:Harri.Kaartinen@maanmittauslaitos.fi), 040 192 0836



Www: [Pointcloud.fi](http://Pointcloud.fi)  
Twitter: [@pointcloudfi](https://twitter.com/pointcloudfi)



ANDROID APP ON Google Play Available on the iPhone App Store

